

# BYGGEPLADSENS BEDSTE VENNER



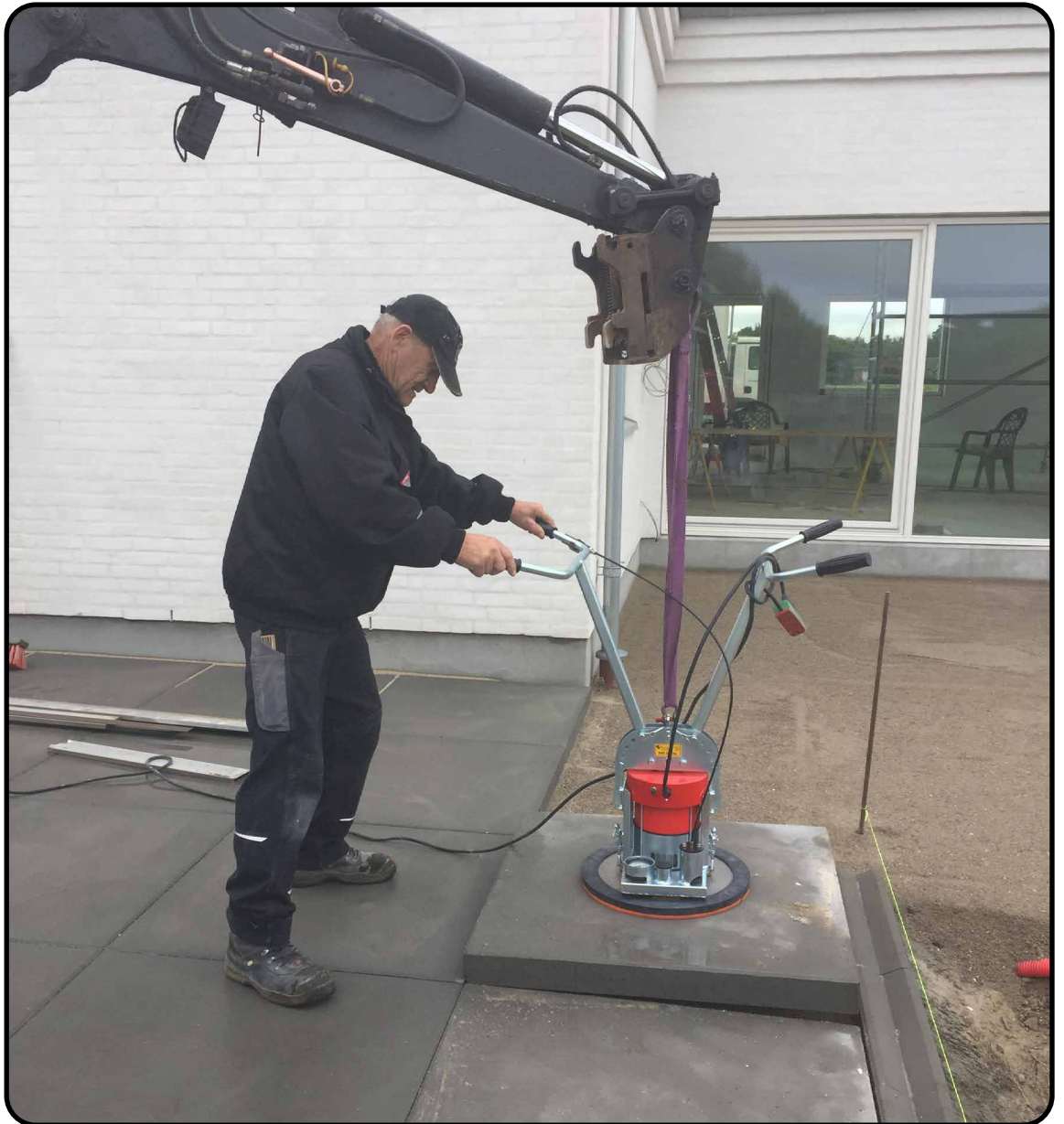
# ALL ELECTRIC



Indholdsfortegnelse	
MOBIVAC .....	4
MANOLAY .....	6
SPUTNIK 600 .....	8
TYPHOON 1000 .....	10
DYNAMIC 8000eskrivelse .....	12
BLAZER 2000 .....	14
GLASS 400/600 .....	16
GLASSMOVER.....	18
PLATO .....	20
FLEXMOVER AC 1600.....	22
FLEXMOVER TERRA.....	24
FLEXMOVER 90 G .....	26
TACVAC.....	28
SALGS- OG LEVERINGSBETINGELSER.....	30

**AL-LIFT**  
www.al-lift.com

**MANOLAY**



# MANOLAY

## sikrer let håndtering af porøs beton og lignende

MANOLEY er den perfekte vakuumløfter til optagning eller lægning af porøse fortovsfliser og kantsten.

Standard med 2 justerbare håndtag og lynkoplinger for hurtigskift sugekoppen sikrer perfekt positionering af fliser og kantsten.

Når MANOLEY er tilsluttet en 220V strømforsyning, sikrer den kraftfulde vakuum turbine (-0,3 bar) en hurtig og pålidelig ansugning (indenfor 0,5 sekund) på selv meget porøse fliser.

- 1) Individuel højdejusterbare håndtag muliggør ergonomisk arbejdsstilling, da håndtagene kan foldes sammen, er transportmålene meget begrænsede
- 2) Med de 2 håndtag er det let at løfte fliser af høje paller
- 3) Pga lynkopling kan sugkop skiftes på få minutter – et bredt udvalg af standard sugekopper leverbar fra lager
- 4) Maksimal belastning op til 140 kg
- 5) Egenvægt kun 18 kg
- 6) Kan løftes med lastmaskine så som rendegraver eller minigraver

### Tekniske data:

- Med kraftig tretrins vakuum enhed og et flow på 132 m<sup>3</sup>/t.
- Løftekapacitet (SWL): 140 kg (afhænger af sugekoppens størrelse)
- Strømstyrke 220v
- Omgivende temperatur: +10 - +40°
- Manuel skydeventil for ansug/slip af last
- Vakuummeter
- Løfte øje ekskl. beslag: ø35 mm
- Egenvægt ekskl. sugekop: 18 kg





**AL-LIFT**  
www.al-lift.com

**MOBIVAC**

# FLISELÆGGERENS BEDSTE VEN

Perfekt til porøse fliser, kantsten mm.





**MOBIVAC** er den perfekte vakuumløfter for let porøse fortovsfliser og kantsten på grund af det ekstreme vakuum flow.

**MOBIVAC** muliggør let og præcis håndtering og lægning, men kan også bruges til optagning.

**MOBIVAC** er udstyret med kobling for hurtigskift af sugeskop, som er ophængt, så den er 90 grader svingbar for at give en perfekt positionering af fliserne.

**MOBIVAC** drives fra den integrerede benzin-generator, som forsyner den kraftfulde vakuumpumpe (-0,30 bar) og sikrer hurtig ansugning (inden for 0,5 sekunder) på selv meget porøse og utætte fliser.

**MOBIVAC** er standard udstyret med store gummihjul. Med vægtstangsprincippet og det store gribehåndtag, gør det muligt for en person, at lægge eller optage fliser, også fra en pallestak.

**MOBIVAC** har integreret benzin-generator, som driver vakuumpumpen, og er således fuldstændig uafhængig af strømforsyning.

**MOBIVAC** kan også drives af 220 volt strøm fra elnettet.

**MOBIVAC** kan leveres med batteridrift.

Vi lagerfører et stort udvalg af sugeskopper mm. til forskellige arbejdsopgaver.

Her er vist et lille udvalg.

#### Tekniske data:

- Løftekapacitet (SWL): 140 kg (afhænger af sugeskoppens størrelse)
- Strømspænding 220v
- Omgivende temperatur: +10 - +40°
- Manuel ventil for an sug/slip af last
- Sikkerhedsanordning: Vakuummeter
- Dimensioner (LxBxH): 2300 x 700 x 1300 mm
- Egenvægt ekskl. sugeskop: 100 kg
- Vakuumpumpe kapacitet 132 m<sup>3</sup>/t





# FLISELØFTER til kranophæng

Særlig kraftig model til porøse fliser mm.

**AL-LIFT**  
www.al-lift.com

**SPUTNIK**





# SPUTNIK, med sit enorme vakuum flow, er perfekt til håndtering af porøse beton-fliser, -trin stålelementer etc.

**SPUTNIK** er den perfekte vakuumløfter til optagning eller lægning af porøse fortovsfliser og kantsten.

Stærk rammekonstruktion til ophæng på lastmaskine for anvendelse på byggepladser.

Standard med hurtigskift af sugekop.

**SPUTNIK** drives af 220 volt kraftfuld vakuumenhed.

Generator er inklusive, men **SPUTNIK** kan også tilsluttes 220 volt strømforsyning.

En hurtig og pålidelig ansugning (indenfor 0,5 sekund) på selv meget porøse fliser.

**SPUTNIK** kan leveres med batteri drift

#### Tekniske data:

- Løftekapacitet (SWL): op til 600 kg (afhænger af sugekoppens størrelse og enmets beskaffenhed).
- Strømspænding 220v
- Omgivende temperatur: +10 - +40°
- Manuel skydeventil for an sug/slip af last
- Sikkerhedsanordninger:
- Vakuummeter
- Løfte øje ekskl. beslag: ø35 mm
- Dimensioner lav model (LxBxH): 600 x 700 x 800 mm
- Dimensioner høj model (LxBxH): 650 x 410 x 1120 mm
- Egenvægt ekskl. sugekop: 80 kg
- Vakuumpumpe kapacitet 132 m<sup>3</sup>/t

Vi lagerfører et stort udvalg af sugekopper mm. til forskellige arbejdsopgaver.

Her er vist et lille udvalg.



**VAKUUMLØFTER til kranophæng  
håndterer Beton, granit, stål mv. med en  
vægt op til 1000 kg.**



**AL-LIFT**  
www.al-lift.com

**TYPHOON**

**TYPHOON 1000** er en kranophængt vakuum løfter.

**TYPHOON 1000** er meget brugervenlig:

- Tænd vakuumløfterens sikkerhedssystem på betjeningspanelet og start Honda motoren
- Placer sugekoppen på overfladen af emnet der skal løftes
- Brug den manuelle skydeventil til an sug/slip af emnet
- Løft og flyt emnet

**TYPHOON 1000** kan lejes hos de fleste udlejningselskaber og entreprenører.

Den store 65m<sup>3</sup> vakuumpumpe sikrer, at selv de fleste beton fliser kan håndteres.

Sugekoppen kan skiftes på et øjeblik.

**TYPHOON 1000** er helt uden kabler og slanger, da den drives af en Honda benzinmotor med benzintank til adskillige timers drift.

Leveres med praktisk sæt parkeringsbøjler.

Tekniske data:

Robust og kompakt.

- Max løftekapacitet (SWL): 1000 kg
- Løftekapacitet afhænger af sugekop størrelsen.
- Vakuumpumpekapacitet: 65 m<sup>3</sup>/time
- Manuel skydeventil for vakuum sug/slip
- Vakuummeter
- Vakuum tank i chassiset, for hurtig ansugning.
- Returventil
- Akustisk- og visuel- alarm v/lavt vakuum tryk
- Dimensioner: 600 x 450 x 1000 mm (LxBxH)
- Standard version er drevet af 4,8 HK Honda benzin motor
- Vægt: 125 kg ekskl. sugekop
- Leveres standard med parkerings bøjler

Vi lagerfører et stort udvalg af sugekopper mm. til forskellige arbejdsopgaver.

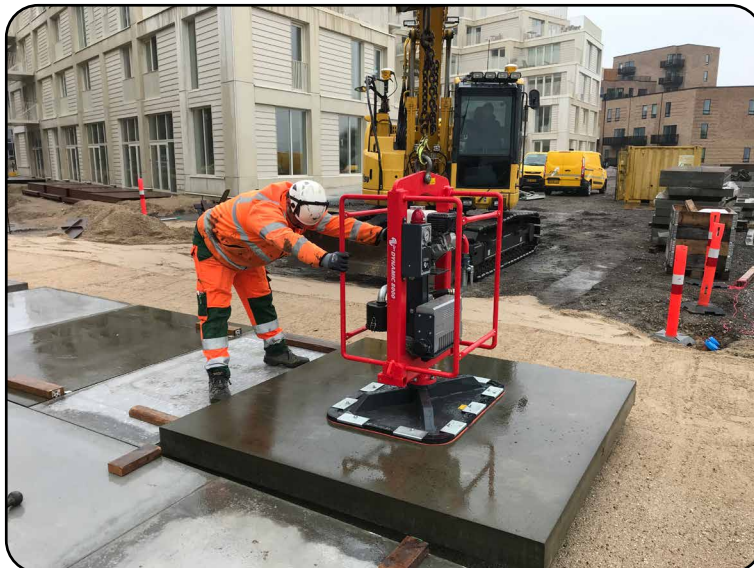
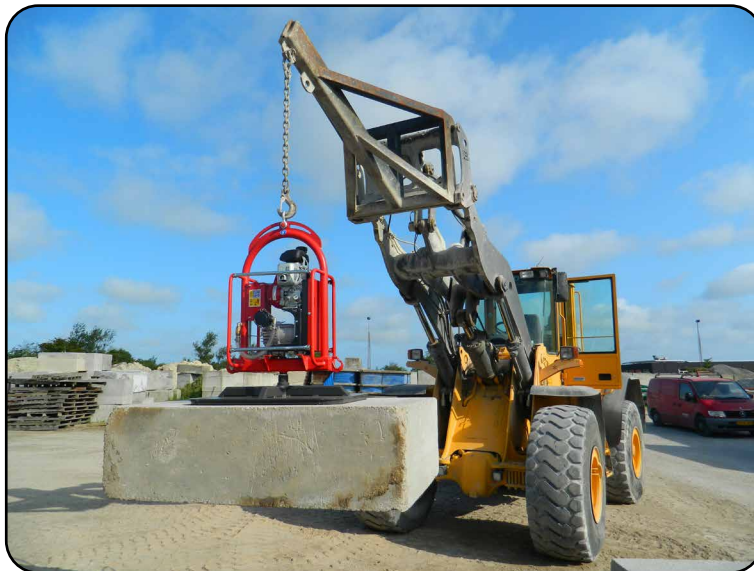
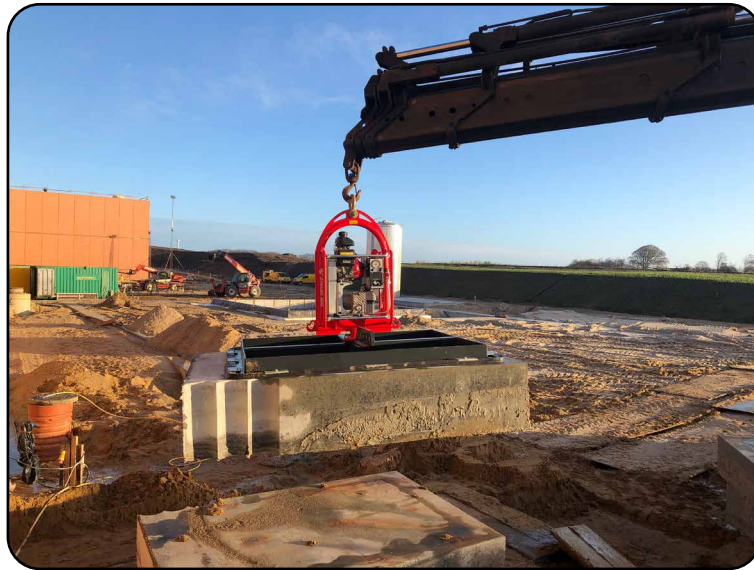
Her er vist et lille udvalg.





# PROFESSIONEL VAKUUMLØFTER

til emner på op til 8000 kg.



**AL-LIFT**  
www.al-lift.com

# DYNAMIC 8000

Med DYNAMIC 8000 opnår du let håndtering af laster op til 8000 kg.

DYNAMIC 8000 vakuumløfter er designet for tunge opgaver af enhver art med vægt op til 8000 kg.

Den ophænges med krog, rundsling, kæde eller lignende på gravemaskiner mv. og drives som standard med en 2,8 Hk benzinmotor.

DYNAMIC 8000 sikrer hurtig og præcis optagning/nedlægning af fliser, betonkantsten og store byrder såsom trappetrin, stålplader, altangulve m.v.

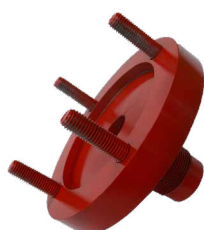
DYNAMIC 8000 er velegnet til udlejningsvirksomheder og entreprenører. Brugervenligheden sikrer let og enkel anvendelse.

- Start vakuumløfteren på displayet
- Start Honda motoren
- Brug skydeventilen og sug an på enmet
- Når akustik og visuel alarm slukker, kan lasten løftes

#### Ekstra tilbehør:

- Fjernbetjent sug/slip
- Hydraulisk drift (køretøj hydraulik)
- Elektrisk drift (3x380V)
- Sæt parkeringsfødder

Sugekoppen kan skiftes på få minutter. Et stort sortiment af sugekopper i varierende størrelse for forskellige laster kan tilbydes fra lager.



#### Tekniske data:

- Chassis – robust og kompakt for indsatser på gader og veje samt større anlægsarbejder
- Max. løftekapacitet (SWL): 8000 kg
- Løftekapacitet afhænger af sugekop størrelsen, der anvendes.
- Pumpekapacitet: 25 m<sup>3</sup>/time -0,6 bar
- Manuel skydeventil for vakuum sug/slip
- Vakuummeter
- Vakuumtank i chassiset
- Returventil
- Akustisk- og visuel- alarm v/lavt vakuumtryk
- Dimensioner: 820 x 470 x 1100 mm (LxBxH)
- Egenvægt: 135 kg uden sugekop



# PROFESSIONEL LØFTER til fliser og kantsten mm.



**AL-LIFT**  
www.al-lift.com

# BLAZER 2000



**BLAZER 2000** påmonteres gaffelbaserede køretøjer såsom gummiged, truck eller på traktor med gafler i 3-punktsfæstet.

- Lettere konstruktion med sugeslange.
- Ingen modstand i løfteslange, når sugekoppen sænkes tom
- Løfteslange er upåvirket af snavs i op/ned funktion
- Giver ikke unødigt driftsstop

Gaflerne indskydes i vakuumløfterens gaffellommer, låsebolte skydes ind bag gaffelryggen og sikres, hvorefter gaflerne kan benyttes til at medbringe en palle fliser til arbejdsområdet.

Meget enkel at bruge:

- Tårnet (armene) justeres i vatter med justeringshåndtaget
- Motoren startes
- Armlåse frigøres – og du er klar til brug

**BLAZER 2000** reducerer håndteringen væsentligt, hvilket giver gode økonomiske fordele sammenlignet med manuel håndtering. Den store 110 m<sup>3</sup> vakuumpumpe sikrer, at endog meget porøse fliser med åben cellestruktur kan håndteres. Sugekop kan skiftes hurtigt med 2 fingerskruer.

Optimal logistik:

Sug, løft og placer flisen i en arbejds-gang.

Let håndtering af laster op til 200 kg med den kraftige vakuumløfter, som drives enten hydraulisk fra køretøjet, med benzinmotor eller med 400 volts elmotor, som gør **BLAZER 2000** til en selvstændig enhed.

### Tekniske data

Tekst	Måleenhed	Værdi
Løftekapacitet	kg.	160
Løftehøjde	mm	1140
Optage højde	mm	85
Kranarm længde	mm	3.000
Kranarm arbejdsområde	grader	360
Arbejds diameter	mm	6.000
Motor effekt benzin	HK /kW	4,8 / 3,6
Motor effekt, diesel	HK	4,2
Nettovægt	kg	350 – 390
Gaffellængde	mm	1.450
Bredde i alt	mm	1.500
Dybde i alt	mm	450
Højde i alt	mm	2.510
Vakuumpumpe kapacitet	m <sup>3</sup> /t/bar	110/-0,7
Dimensioner transport (LxBxH)	mm	1.600 x 1.500 x 2510

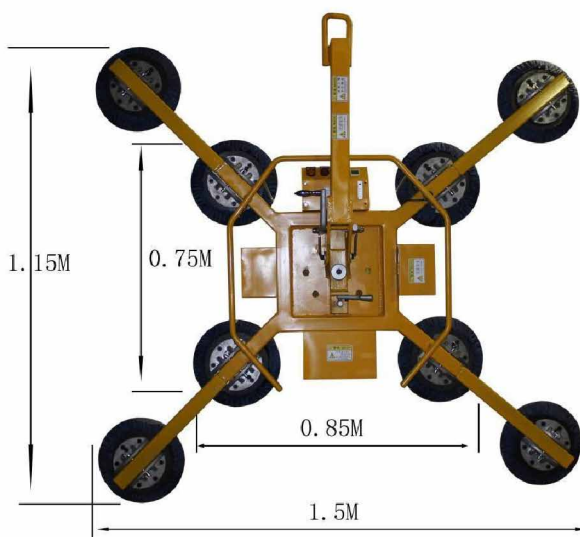
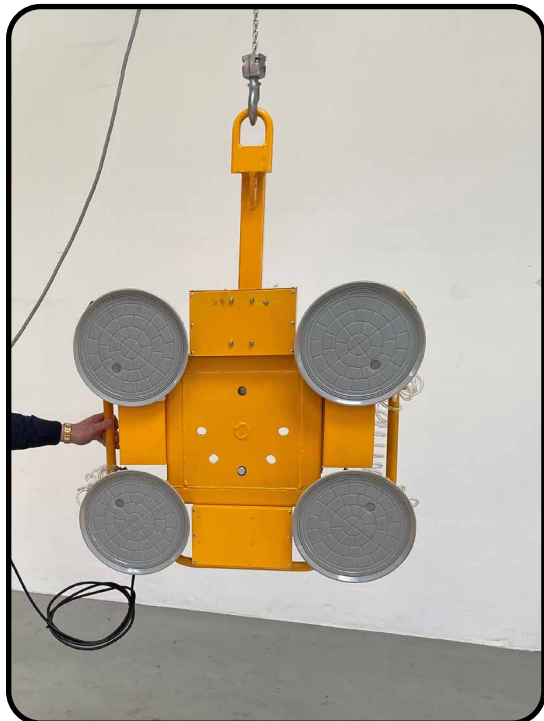
Vi lagerfører et stort udvalg af sugekopper mm. til forskellige arbejdsopgaver.

Her er vist et lille udvalg.



**AL-LIFT**  
www.al-lift.com

# GLASS 400/600



## Populær batteridrevet vakuumløfter for glas med to-kreds vakuum system



# GLASS 400/600

**GLASS 400 kan være enten X model eller H model.**

**GLASS 400/600** er en populær vakuumløftere for let og sikker håndtering af glas mv.

**GLASS 400/600** har manuel 90° vip og manuel 360° rotation.

**GLASS 400/600** har to uafhængige vakuumkredse, hver vakuum kredse med egen tank og kontraventil. Leveres standard med manuel skydeventil for ansugning/slip af last ved hjælp af tohåndsbetjening.

DC-vakuumpumpen drives af indbyggede batterier med høj kapacitet. Vakustat sørger for lavt energiforbrug med automatisk start/stop af vakuumpumpen.

Med den medfølgende batterilader fra 240V ->12V kan der lades om aftenen, alternativt, ved køb af ekstra batteri lades dette, mens der arbejdes.

Standard med:

- Akustisk og visuel alarm ved lavt vakuum
- Vakumeter for hver vakuumkreds
- Batterilader 240v
- Vakuumfilter
- Ophæng i justerbar krog

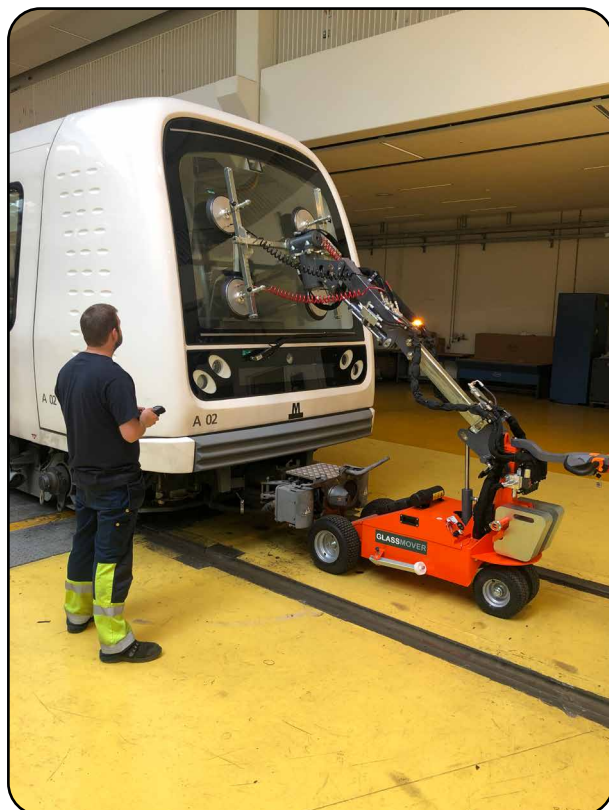
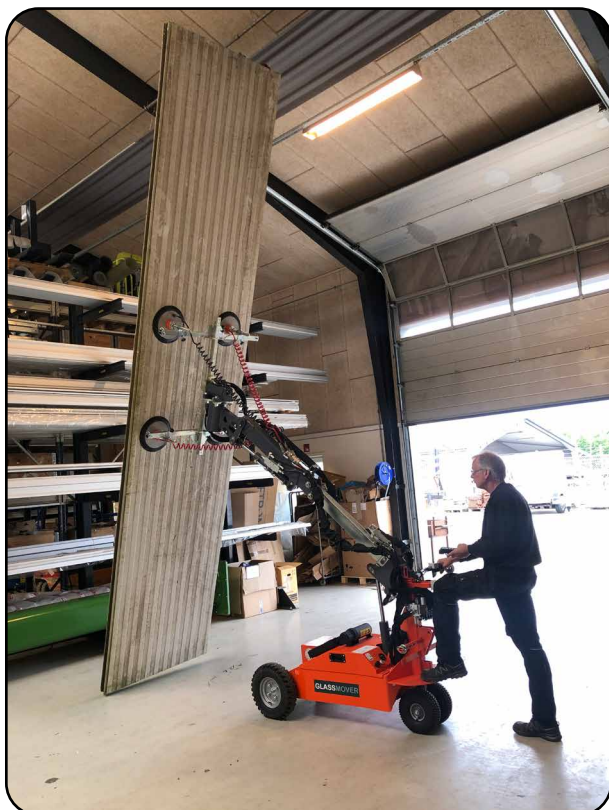
*Har du brug for anden løftekapacitet eller tilbehør i form af fjernbetjening, forlængerarme m.v. bør du vælge en af vore populære vakuumløftere fra **GLASS serien***



Professionel montering af vinduer, døre,  
glas, stål, sandwichplader mm. også i hø-  
jden, sammen med Plato

**AL-LIFT**  
www.al-lift.com

**GLASSMOOVER**



**GLASSMOVER** er en, kraftfuld og fleksibel glasløfter, der kan transportere og montere f.eks. vinduessektioner. Denne maskine er med 3D-manipulator og leveres som standard med: radiostyret fjernbetjening, 4 stk. sugekopper (glas).

**Leveres som standard med:**

- Radiostyret fjernbetjening
- 4 stk. sugekopper (glas)
- 3D manipulator



**Ekstra udstyr som tilkøb:**

- Diverse sugekopper til andre materialer
- Sugkopper til sandwich plader
- PLATO for arbejde i højden.



**Suværen til montage:**

- Af store vinduer af én mand
- Med svære adgangsforhold
- Hvor kraner ikke kan nå
- Indendørs med lille arbejdsradius
- Af tungere emner som f.eks. branddøre
- Til læsning og aflæsning fra lastbiler



**Egenskaber:**

1. Løfter emnet op til 3 meter i højden
2. Er selvkørende i de fleste slags terræn
3. Har hydraulisk positionering, som giver stor fleksibilitet og kontrol
4. Optimal positionering vha. fjernbetjening
5. Har et lavt tyngdepunkt
6. Transporterer emnet på begge sider ved smalle passager
7. Kan passere igennem døråbninger, ved indefra montering.
8. Indbygget teleskop-arm
9. 3D hoved
10. Løftekapacitet 500 kg.
11. Med stærk 1500 watt drivlinie, der muliggør kørsel på byggepladser.
12. kan arbejde i højden, ved hjælp af PLATO (medfølger ikke).

**Det hydraulisk 3D-hoved sikrer:**

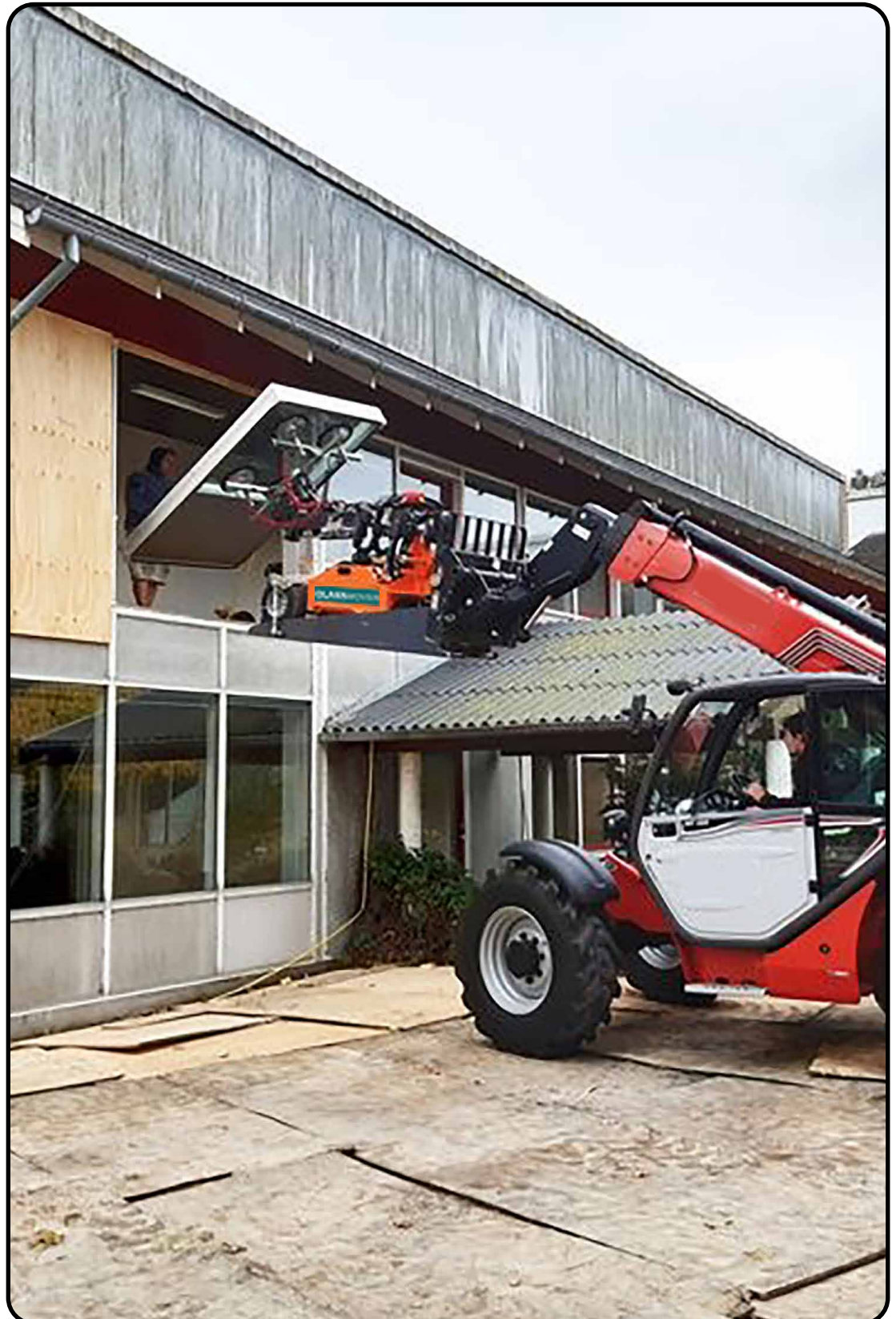
- Drejning af bomhovedet til begge sider til smalle passager
- Løft fra vandret position (50 cm under niveau)
- Sving af emne til +180 grader til begge sider
- Tiltning frem og tilbage af bomhovedet
- Hydraulisk sideskift
- Udskydning af teleskopbom: 60 cm
- Sideforskydning til begge sider af teleskopbom: 20 cm



Har du brug for at løfte glas i højden  
Så er PLATO den helt rigtige løsning.

**AL-LIFT**  
www.al-lift.com

**PLATO**





PLATO er en platform til løft af GLASSMOVER, for arbejde i store højder.



PLATO har gaffellommer og kan derfor anvendes med alle maskine i byggebranchen, med pallegafler.

PLATO har kraftige bespændinger, der sikrer GLASSMOVER's fastgørelse og giver et sikkert løft.

PLATO til GLASSMOVER er et sikkert valg i alle højder.



AL-LIFT  
www.al-lift.com

PLATO

# PROFESSIONEL ELEKTRISK VOGN til flytning af materialer med vægt op til 1600 kg.



**AL-LIFT**  
www.al-lift.com

# FLEXMOVER





**FLEXMOVER** er en elektrisk drevet vogn udviklet specielt til transport af tunge materialer i industrien og på byggepladsen

- Seriemæssigt med kraftig elmotor og magnetbremser
- Store punkterfrie skumfyldte dæk for transport på ujævne overflader såsom byggepladser
- Indbygget batterilader for genopladning fra 110-240v strømforsyning
- El-hydraulisk sakseløft af platform for stabil og behagelig håndtering af last og forbedret ergonomi
- Ergonomisk styrehåndtag for styring af kørsel frem/tilbage, nødstop samt hæve-/sænkefunktion
- **FLEXMOVER** styrer på begge aksler. Er derfor meget manøvredygtig, selv på trange områder.
- Leveres klar til brug

#### Tekniske data:

- Kørselshastighed 4-6 km/time
- Max. last 1600 kg.
- Trækraft: Start og stop på 6° hældning fuld lastet
- Motorkraft: 1500 watt.
- Total lad mål: Bredde 700 x længde 1600 mm
- Min. lad højde 550 mm – max. lad højde 710 mm.
- 150 mm el hydraulisk sakseløft af lad
- Total længde inkl. styrehåndtag: 2950 mm
- Dæk: Punkterfri skumfyldte dæk
- Batterikapacitet: Op til 5 timers kontinuerlig drift
- Indbygget oplader 110-240 volt
- Egenvægt: 350 kg



# FLEXMOVER TERRA

Elektrisk vogn til transport materialer.

**AL-LIFT**<sup>®</sup>  
www.al-lift.com

**FLEXMOVER TERRA**





## Elektrisk drevet vogn til transport af køreplader og andre byggematerialer



**FLEXMOVER TERRA** for transport af op til 1000 kg. plast-køreplader. **FLEXMOVER TERRA** er uden hæve/sænke funktion, men udmærker sig ved at have den kraftige 1500 watt motor, samt aksel med dobbelte lejer.

**FLEXMOVER TERRA** for transport af op til 1000 kg. plast-køreplader. **FLEXMOVER TERRA** er uden hæve/sænke funktion, men udmærker sig ved at have den kraftige 1500 watt motor, samt aksel med dobbelte lejer.

### Dimensioner

Længde lad 210 cm. total 325 cm.

Bredde 80 cm.

Højde lad 55 cm. maks. total 170 cm.

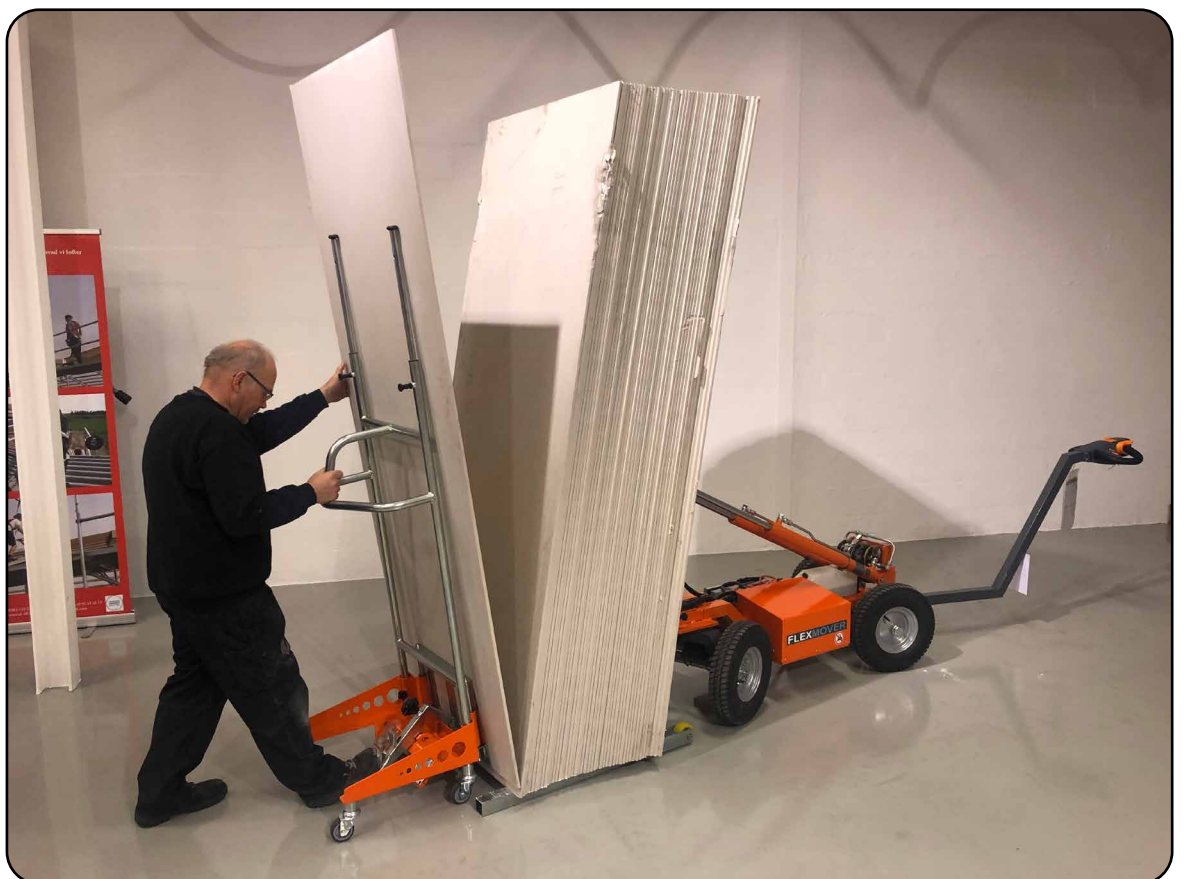
### Tekniske data:

- Seriemæssigt med kraftig elmotor og magnetbrems
- Store punkterfri skumfyldte dæk for transport på ujævne overflader såsom byggepladser
- Indbygget batterilader for genopladning fra 230v strømforsyning
- Ergonomisk styrehåndtag for styring af kørsel frem/tilbage og nødstop.
- klar til brug

# Elektrisk transportvogn med 90° vip af ladet

**AL-LIFT**  
www.al-lift.com

# FLEXMOVER 900G





**FLEXMOVER 90 G** er en elektrisk drevet vogn udviklet specielt til transport af gipsplader, men kan bruges til mange andre byggematerialer som f.eks. træplanker.

**FLEXMOVER 90 G** kan kippe ladet, så gipspladerne står på højkant.

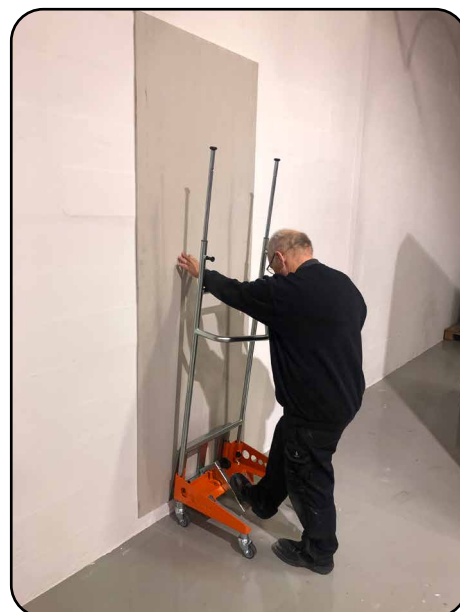
**FLEXMOVER 90 G** kan kippe med max. 46 gipsplader.

- Seriemæssigt med kraftig elmotor og magnetbremser
- Store punkterfri skumfyldte dæk for transport på ujævne overflader såsom byggepladser
- Indbygget batterilader for genopladning fra 110-240 strømforsyning
- Ergonomisk styrehåndtag for styring af kørsel frem/tilbage, nødstop samt kippe-funktionen og de indbyggede løfteplader, der gør af- og på- læsning med gaffeltruck muligt.

#### Tekniske data:

- Kørselshastighed 4-6 km/time
- Max. last 820 kg
- Trækkraft: Start og stop på 6° hældning fuld lastet
- Lad mål: Bredde 700 x længde 1600 mm
- Lad højde 630 mm
- Total længde inkl. styrehåndtag: 2950 mm
- Dæk: Punkterfri skumfyldte dæk
- Batterikapacitet: Op til 4 timers kontinuerlig drift
- Indbygget batterilader for genopladning fra 110 -240 volt strømforsyning
- Egenvægt: 450 kg

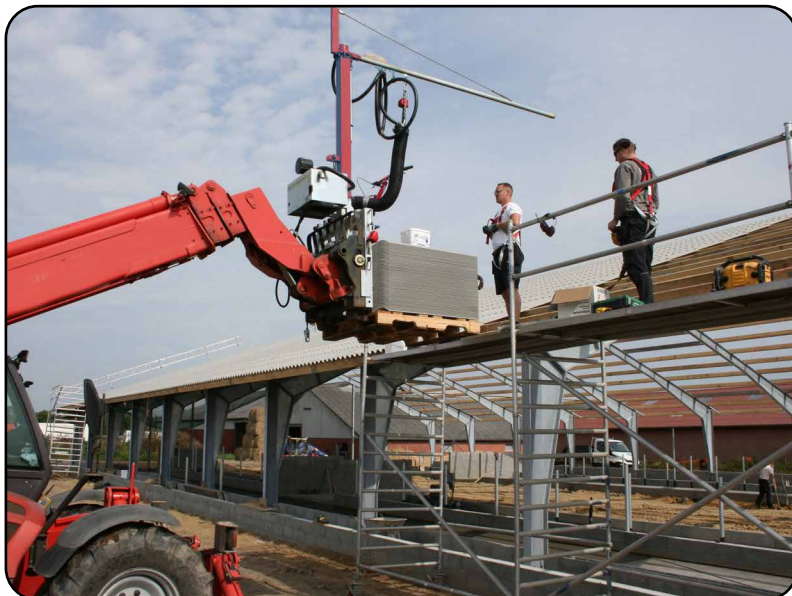
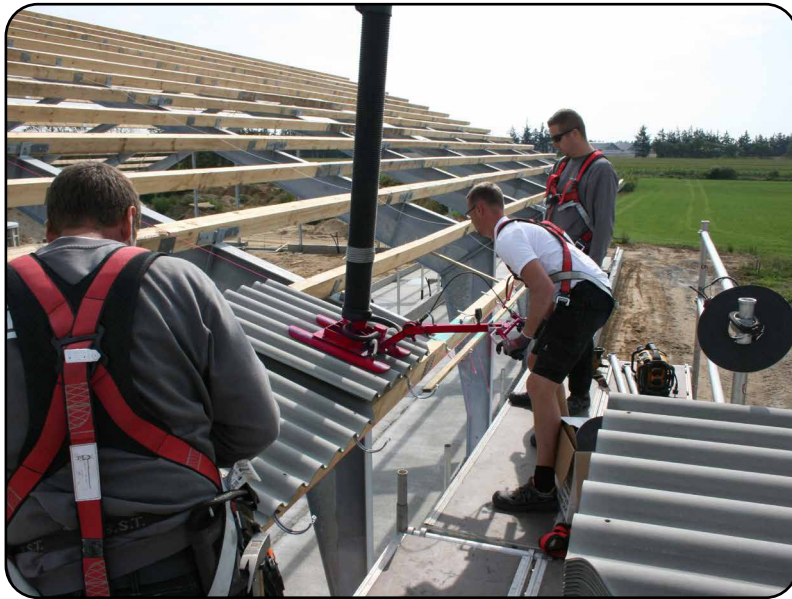
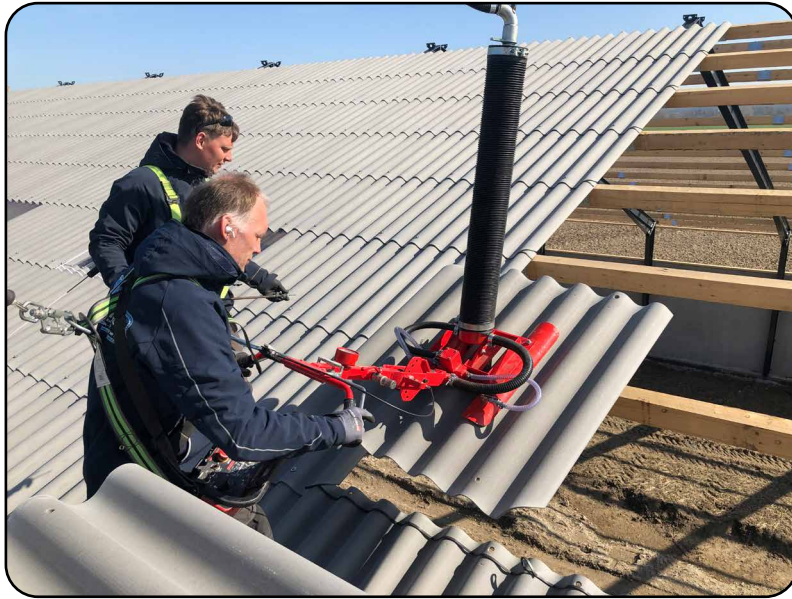
**Fungerer perfekt sammen med Movertrrolley og Moverstation**



# PROFESSIONEL LÆGNING af tagplader type B5, B6, B7, B9

**AL-LIFT**  
www.al-lift.com

# TAGVAC



**Kan nu leveres med EPA filter**



**TAGVAC** er et hjælpeudstyr, som er udviklet i tæt samarbejde med et tømrerfirma, til at skåne medarbejdernes skuldre, knæ, fingre og ryg.

Vi har udviklet **TAGVAC** for at imødegå disse belastninger.

Med **TAGVAC** kan man typisk lægge 540 tagplader om dagen, uden at man føler sig belastet. Arbejdsområdet er ofte 5 tagplader på række ad gangen. Typisk tømmer man pallen, inden maskinen skal flyttes igen.

#### **TAGVAC:**

- Ca. 70% hurtigere end manuel lægning
- Pallen med tagplader ligger på teleskopliftens pallegaffel, og er således med oppe på taget
- Det fleksible (bøjelige) betjeningshåndtag sikrer ergonomisk korrekt stilling i alle positioner
- Sugekopperne er monteret i et løst ophængssystem, så de let tilpasser sig tagpladerne. Passer til B6 og B9 tagplader.
- Der medfølger manuel spil til rejsning af maskinens "tårn".
- TAGVAC kan leveres med EPA filter

#### **Tekniske data:**

- Leveres standard til B6, B9 plader
- Sugekopper til B5 og B7 kan leveres
- Løftekapacitet (SWL): 40 kg
- Totalhøjde: 3500 mm
- Totalhøjde, transportstilling (sammenklappet) 2000 mm.
- Rækkevidde arm:
- Radius 3000 mm/diameter 6000 mm
- Bredde 1100 mm
- Arbejdsområde: 360°
- Vægt: 325 kg





## Salgs- og leveringsbetingelser for AL-LIFT A/S

Nedennævnte salgs- og leveringsbetingelser finder anvendelse for al samhandel med **AL-LIFT A/S**, i det følgende kaldet "**ALL**", i det omfang, de ikke fraviges ved anden skriftlig aftale. Salgs- og leveringsbetingelser gælder, hvad enten **ALL** forestår monteringen af det leverede udstyr, eller denne foretages af kunden selv.

### 1) Tilbud og levering.

Hvor andet ikke er aftalt, noteres alle ordrer til de på leveringsdagen gældende priser i danske kroner og prismæssigt under forbehold for strejke, lockout og andre forhold, som **ALL** ikke selv er herre over. Priserne er eksklusive told, moms, o.lign. offentlig afgifter. Med mindre andet er aftalt, er de opgivne leveringstider efter bedste skøn og med forbehold for rimelig tidsoverskridelser. Kommer **ALL** til den opfattelse, at aftalt leveringstid ikke kan overholdes, eller at en forsinkelse må anses for sandsynlig, tilstræber **ALL**, at køberen skriftligt modtager meddelelse herom, samt så vidt muligt om tidspunkt, hvor levering kan påregne at finde sted. Køberen har kun ret til hæve købet, såfremt **ALL** ikke ser sig i stand til at levere det solgte i henhold til aftalt leveringstid eller i henhold til en ifølge foregående afsnit forlænget leveringstid. **ALL** fraskriver sig et hvert tab, direkte som indirekte, en køber måtte lide som følge af forsinket eller manglende levering.

### 2) Returnering

Specialkonstruerede produkter kan ikke returneres. For lagervarer beregnes et ekspeditions- gebyr på 20% ved returnering. Returnering kan kun ske ved forudgående aftale med **ALL** og sker for købers regning. Beskadigede varer kan ikke returneres.

### 3) Tekniske oplysninger m.v. samt tegninger

Alle oplysninger i brochurer, kataloger m.v. om f.eks. vægt, dimensioner, kapacitet, ydeevne og andre tekniske data er omtrentlig og er kun bindende i det omfang at en aftale mellem **ALL** og kunden udtrykkelig henviser til det. Tekniske dokumenter og tegninger til brug ved fremstilling af leverancen, og som overlades køberen før eller efter aftalens indgåelse, forbliver sælgerens ejendom, og de må ikke uden dennes tilladelse anvendes af køberen eller kopieres, reproduceres, overgives til eller på en anden måde bringes til tredjemands kundskab.

### 4) Konstruktionsændringer

**ALL** forbeholder sig ret til før levering uden forudgående meddelelse til køberen at foretage sådanne ændringer i

konstruktion, udførelse m.v. som **ALL** måtte finde nødvendige.

Sådan en ændring giver ikke køber ret til at hæve købet, med mindre køberen kan dokumentere, at en bestemt konstruktion eller udførelse var en forudsætning for købt. Foretagne ændringer og heraf foranlediget ophævelse af købet ikke køberen til nogen form for erstatning.

### 5) Risikoens omfang

Med mindre andet er aftalt, anses leverancen solgt af fabrik. Installeret det solgte materiel af **ALL**, overgår risikoen dog først ved levering.

### 6) Betaling

**ALL**'s betalingsbetingelser er som anført på fakturaen. Betaler køberen ikke i rette tid, og skyldes forsinkelsen ikke **ALL**, er **ALL** berettiget til at beregne morarente fra forfaldsdagen med en rentesats på 2% pr. påbegyndt måned.

Såfremt der mellem partnerne er aftalt betaling i andet end danske kroner, kan **ALL** frit vælge omvekslingskursen til enten forfaldsdagen eller den faktiske betalingsdato. Køber er ikke berettiget til at foretage modregning af nogen art, og er ej heller berettiget til at foretage standsning af betalinger i tilfælde af eventuelle mangler.

### 7) Ejendomsforbehold

**ALL** beholder ejendomsretten til de leverede varer, indtil det tidspunkt, hvor købesummen er endeligt betalt. Køber må ikke videresælge varerne, før varerne er betalt.

### 8) Afhjælpning af mangler

**ALL** påtager sig i en periode af 12 på hinanden følgende måneder, efter levering har fundet sted, at foretage omlevering eller reparation efter **ALL**'s eget valg, når der foreligger mangler ved leverancen, som skyldes konstruktion, materiale eller fremstilling.

Afhjælpningspligten omfatter ikke tilfælde, hvor manglen skyldes, at leverancen ikke er blevet vedligeholdt og anvendt i fuld overensstemmelse med forskrifter, fejlagtig eller u hensigtsmæssig brug, mere intensiv anvendelse af leverancen end aftalt, eller som kan anses forudsat ved aftalens indgåelse, ændringer eller tekniske indgreb, foretaget uden skriftligt samtykke eller ekstraordinære klimatiske påvirkninger.

Sliddele er ikke omfattet af afhjælpningsretten.

Omkostninger ved montering og afmontering er ikke omfattet af afhjælpningsretten.

Såfremt køberen ønsker at reklamere over eventuelle mangler, skal skriftlig reklamation fremsættes uden

ubegrundet ophold, efter at manglen er konstateret. Efter at ALL har modtaget reklamationen, om en mangel, som anses for omfattet af den bestemmelse, vil ALL uden forsinkelse afhjælpe manglen. Omkostninger til fremsendelse af dele og materiel til ALLs adresse sker for regning og risiko af køber.

Såfremt køberen selv kan udføre afhjælpningen på sin plads, er ALLs afhjælpningsforpligtelse efter denne bestemmelse opfyldt ved fremsendelse af ny eller repareret del. Fremsendelse af ny eller repareret del sker for regning og risiko af kunde.

ALL yder afhjælpningsret for dele af leverancen, som er udskiftet eller repareret på samme vilkår og under samme forudsætning som for den oprindelige leverance. ALLs afhjælpningsforpligtelse gælder dog ikke for nogen del af leverancen ud over 1½ år fra levering til køberen.

Efter at risikoen for leverancen er gået over til køberen, har ALL intet ansvar for mangler ud over de forpligtelser, der er fastsat i nærværende bestemmelse. ALL fraskriver sig således udtrykkeligt ansvaret for ethvert indirekte tab som f.eks. driftstab, tidstab, avancetab e. lign., som manglen måtte have påført køber.

### 9) Emballering, fragt og forsikring

De i tilbud og aftaler anført priser er eksklusiv emballage. Hvis intet andet er aftalt, sker emballering og forsendelser på bedste måde for kundens regning efter ALLs skøn.

### 10) Produktansvar

Forvolder en leverance fra ALL skade, er ALL ansvarlig for personskade på betingelse af, at der kan dokumenteres, at skaden skyldes handlinger eller undladelser begået af ALL. ALL har intet ansvar for skade på løsøre eller fast ejendom.

ALL har under ingen omstændigheder ansvar for driftstab, tabt fortjeneste eller noget andet indirekte tab.

I det omfang, ALL måtte blive pålagt ansvar over for tredjemand, er køberen forpligtet til at holde ALL skadesløs i det omfang, et sådant ansvar rækker ud over de fastsatte grænser. Køber er forpligtet til at lade sig sagsøge ved samme domstol, som behandler erstatningskravene mod ALL i anledning af skade, som påstås forvoldt af en fejl ved en ALL leverance.

### 11) Force majeure

Følgende omstændigheder medfører ansvarsfrihed, når de indtræffer efter aftalens indgåelse og forhindrer dens opfyldelse:

Arbejdskonflikter, strejker, lockout og enhver anden omstændighed, som parterne ikke har været herre over, såsom brand, krig, mobilisering, uforudsete militærindkaldelser, sabotagehandlinger, rekvirering, beslaglæggelse, valutarestriktioner, indførselsforbud,

udførselsforbud, oprør, uroligheder, mangel på driftsmidler, almindelig vareknaphed, restriktioner af drivkraftmidler og mangler ved leverancer fra underleverandør eller forsinkelse med sådanne leverancer, som skyldes nogen af de i dette punkt nævnte omstændigheder eller andre omstændigheder, som er uden for ALLs kontrol. ALL er berettiget til ved skriftlig meddelelse til den anden part at hæve aftalen, når dens opfyldelse inden for en rimelig tid bliver umulig på grund af nogen i dette punkt nævnte omstændigheder.

### 12) Afgørelse af tvistigheder

Uoverensstemmelser, der måtte opstå i forbindelse med aftaler indgået under nærværende salgs- og leveringsbetingelser kan ikke indbringes for en domstol, idet alle uoverensstemmelser skal afgøres endeligt og for parterne bindende ved voldgift.

For voldgiftsretten, der skal bestå af i alt 3 medlemmer, skal anvendes reglerne i Lov om Voldgift, og i øvrigt gælder følgende regler:

Den part, der ønsker voldgift, skal skriftligt ved anbefalet brev meddele den anden part, at han ønsker voldgift, hvilke spørgsmål, der ønskes forelagt for voldgiftsretten, samt hvem, han har valgt som sin voldgiftsmand.

Den anden part skal da inden fjorten dage efter denne meddelelser modtagelse ved anbefalet brev meddele den første part, hvem han har udpeget som voldgiftsmand. Oversiddes fristen udpeges denne voldgiftsmand af præsidenten for Sø- og Handelsretten i København.

Voldgiftsmændene vælger selv en jurist som opmand og formand for voldgiftsretten. Kan voldgiftsmændene ikke inden en uge enes om valget af opmand, udpeges denne ligeledes af præsidenten for Sø- og Handelsretten i København. Voldgiftsretten fastsætter selv de nærmere regler for sagens behandling og sit honorar.

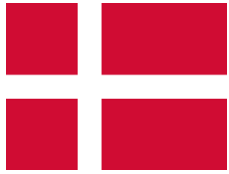
Voldgiftsretten er i kendelsen berettiget til at afgøre, hvem der skal betale voldgiftsrettens omkostninger. Voldgiftsretten har sit sæde i Holstebro.

Voldgiftsbestemmelsen er ikke til hindring for anvendelsen af forbud. Anmodning af forbud skal kunne ske uden sikkerhedsstillelse.

### 13) Udfyldende retsregler

Med mindre andet er aftalt mellem partnerne i henhold til ovenstående, gælder dansk ret.

Lemvig 01.04.2022

**Vores fokus er:**

- Arbejdsmiljø
- Partnerskab
- Helstøbt oplevelse
- Høj kvalitet
- Økonomisk fordel for dig

**Hvorfor købe vakuumløftere ?**

- Hurtig og effektiv håndtering af tunge byrder
- Miljø, idet mange af vores maskiner er batteridrevne, eller kan leveres sådan
- Emner kan anbringes tæt, og på begrænset plads, uden brug af stropper, kroge eller andet anhugnings grej
- Fleksibel, da meget også kan leveres som mobil løsning
- Fleksibel, forskellige sugeskopper kan monteres på få sekunder
- Meget stort udvalg af sugeskopper på lager
- Erfaring i at levere til specifikke kundeønsker med vakuumløftere med løftekapacitet op til 10.000 kg.
- Egne servicebiler, samt service partnere

